



California Dream

embra dos candy colors? Aqueles tons antigamente chamados de baby tones? Pois bem, a cada nova temporada eles são reinventados e agora o cenário é o pôr do sol da Califórnia.

Segundo a Pantone, cartela oficial de cores, o sailor's journal (rosa acinzentado), o summer dip (azul sereno), o candy pink, o Joshua tree sunset e big sur sunset (esses três, nuances de rosa claro) são as cores que mais representam a estação.

Eles estão presentes em roupas, acessórios e até nas maquiagens. Porém, nem todo mundo adere aos tons pastel por medo de errar na hora da harmonização visual. Eles refletem a luz e proporcionam uma aparência fresh e com um toque de romance, além de deixar o look super feminino. Agora, para quem tem medo de que as cores clarinhas deixem você apagada, aposte nos duetos com os neons.

Fotos: Divulgação

VIDA&ARTE
16
REVISTA



TIFFANY E OS VERDES

Esses verdes mais clarinhos são os campeões no gosto da maioria; criando sofisticação e possibilidades de combinações assertivas como com cores análogas (próximas da cartela como verde esmeralda, verde água e o Tiffany) e também com cores complementares criando o contraste perfeito com todos os rosas. Todas em produções divertidas e com toque de refino.



Bolsa Baby Floater Via Uno
viauno.com.br

Óculos de sol Polaroid, R\$ 246,77
oculoscarrera.com



AS VARIAÇÕES DO LILÁS

Apesar de claras e leves, estas cores podem dar origem a visuais com um toque de drama. Neste caso, elas trabalham ao lado da cartela das cores mais saturadas. Enquanto o rosa se conecta com o coral, o azul-bebê faz parceria perfeita com tons mais escuros e acinzentados da mesma família.



Sandália Mani Cris Barros,
R\$ 1.398
crisbarros.com.br

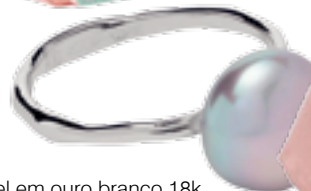
ROSAS E SUAS NUANCES

A gama de rosas claros como o candy pink, o Joshua tree sunset e big sur sunset fica ainda mais interessante ao lado de tons neutros e secos como marrons, cinzas ou, se você adora ousar, por que não apostar nos neons? Para quebrar a supremacia rosé, uma única peça azul turquesa ou verde esmeralda pode fazer todo sentido.

Bolsa clutch Balmain, R\$ 9.500
farfetch.com/br



Anel em ouro branco 18k
Wouters & Hendrix Gold para
Farfetch. R\$ 4.609
farfetch.com/br



Blusa canelada e calça flare, da
Ammalis.
(17) 3226-4042

Macaquinho ombro a ombro, na
Manga Rosa
(17) 3304-1400